


ADHÉSION À LA
DE L'CONVENTION
UNION EUROPÉENNE
EUROPÉENNE DES DROITS
DE L'HOMME

The background of the image features several European Union flags. In the foreground, a large flag with the twelve yellow stars on a blue field is prominent. To its right, another flag displays the logo of the Council of Europe, which includes a stylized figure and the text 'CONSEIL DE L'EUROPE'. Other flags are visible in the background, slightly out of focus.

« La convention européenne des droits de l'homme incarne tout ce que défendent le Conseil de l'Europe et l'Union européenne. »

Déclaration commune au nom du Conseil de l'Europe et de la Commission européenne
29 septembre 2020

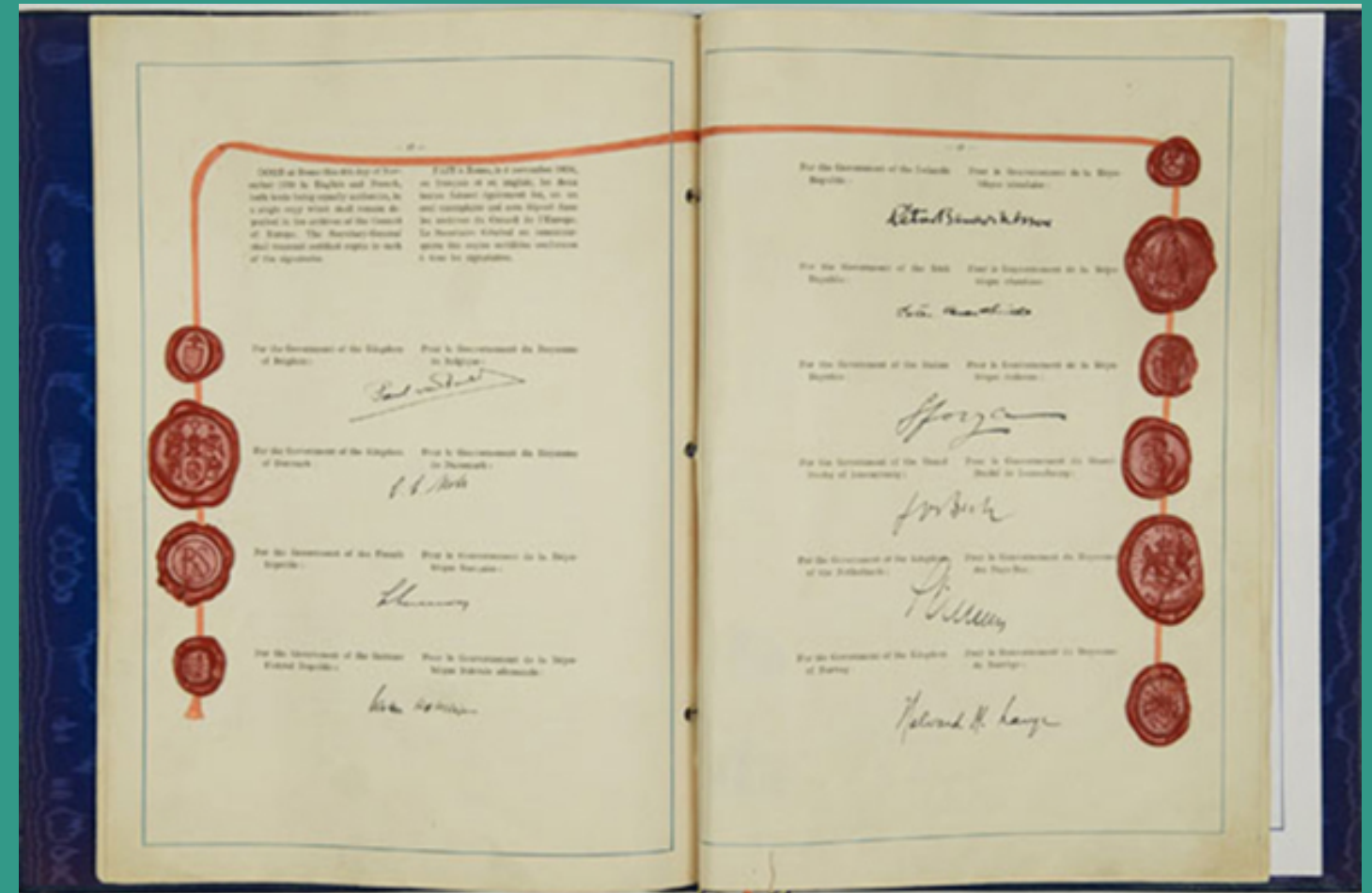


**LA PROTECTION DES DROITS DE L'HOMME
AU SEIN DU CONSEIL DE L'EUROPE**

LA CONVENTION EUROPÉENNE DES DROITS DE L'HOMME (CEDH)

Les 46 États membres du Conseil de l'Europe ont tous adhéré à la **Convention européenne des droits de l'homme**, un traité ayant pour but de protéger les **droits de l'homme**, la **démocratie** et l'**État de droit**.

La CEDH est la première convention du Conseil de l'Europe et la **pièce angulaire** de toutes ses activités.

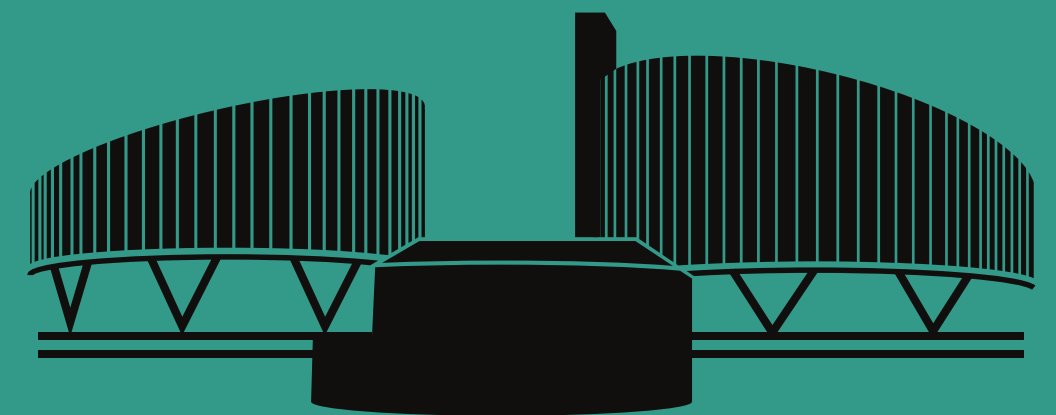


Source: <https://www.echr.coe.int/Pages/home.aspx?p=basictexts&c=>

LA COUR EUROPÉENNE DES DROITS DE L'HOMME (CREDH)

La Cour européenne des droits de l'homme supervise la mise en œuvre de la Convention dans les 46 États membres du Conseil de l'Europe.

- Les requérants peuvent porter plainte pour violation des droits de l'homme devant la Cour de Strasbourg une fois les possibilités de recours épuisées dans l'État membre concerné.
- Ses arrêts sont contraignants pour les pays concernés, et ont conduit les gouvernements à améliorer leur législation et leur pratique administrative. La jurisprudence de la Cour fait de la Convention un instrument vivant, moderne et efficace.



A satellite night view of Europe, showing the continent's outline and internal borders highlighted in a bright cyan color. The landmass is densely packed with small, glowing orange and yellow lights, representing city lights and urban areas. The surrounding oceans are dark, with some scattered lights visible. The overall scene is a high-contrast, glowing map of the European continent.

**LA PROTECTION DES DROITS FONDAMENTAUX
AU SEIN DE L'UNION EUROPÉENNE**

Depuis sa fondation, l'Union européenne a beaucoup évolué, passant d'une union douanière à l'origine à un puissant espace juridique unique, doté d'une protection des droits de l'homme très avancée.

Article 2 du Traité de l'Union européenne

« L'Union est fondée sur les valeurs de respect de la dignité humaine, de liberté, de démocratie, d'égalité, de l'État de droit, ainsi que de respect des droits de l'homme, y compris des droits des personnes appartenant à des minorités. »



EN 2009, LE TRAITÉ DE LISBONNE A REFORMÉ L'UE

1. L'accent sur la **protection des droits fondamentaux** est désormais plus clair que jamais.
2. La [Charte des droits fondamentaux de l'UE](#) garantit les droits fondamentaux et les libertés civiles à tous les citoyens de l'UE. La Charte s'inspire explicitement de la **Convention européenne des droits de l'homme**.



3. L'adhésion de l'UE à la **Convention européenne des droits de l'homme** (CEDH) est désormais une **obligation** prévue par les traités de l'UE.

4. L'UE a par la suite adopté d'autres textes de **droit dérivé** dans le domaine des droits de l'homme, qui doivent être mis en œuvre par les États membres de l'UE. La *Directive de l'UE sur les droits des victimes* ou la *Directive de l'UE sur la conservation des données* en sont des exemples notables.



LA COUR DE JUSTICE DE L'UNION EUROPÉENNE (CJUE)



La première tâche de la CJUE est d'examiner **la légalité des mesures de l'UE**, et de **garantir l'interprétation et l'application uniformes du droit de l'UE**.

- La CJUE a développé un **profil important en matière de droit fondamentaux grâce à sa jurisprudence** au fil des ans.
- La CJUE garantit la sauvegarde des droits fondamentaux des citoyens de l'UE qui découlent de la **Charte des droits fondamentaux de l'UE** ou des **traités de l'UE**.





**QUE SIGNIFIE L'ADHÉSION DE L'UE À LA
CEDH POUR LES CITOYENS EUROPÉENS ?**

L'UE SERA SOUS LA JURIDICTION DE LA CREDH#1

En cas de violation des droits de l'homme, l'adhésion permettra à la Cour européenne des droits de l'homme de tenir l'UE pour responsable, au même titre que ses États membres, dans les situations où un État membre de l'UE met en œuvre le droit de l'UE.



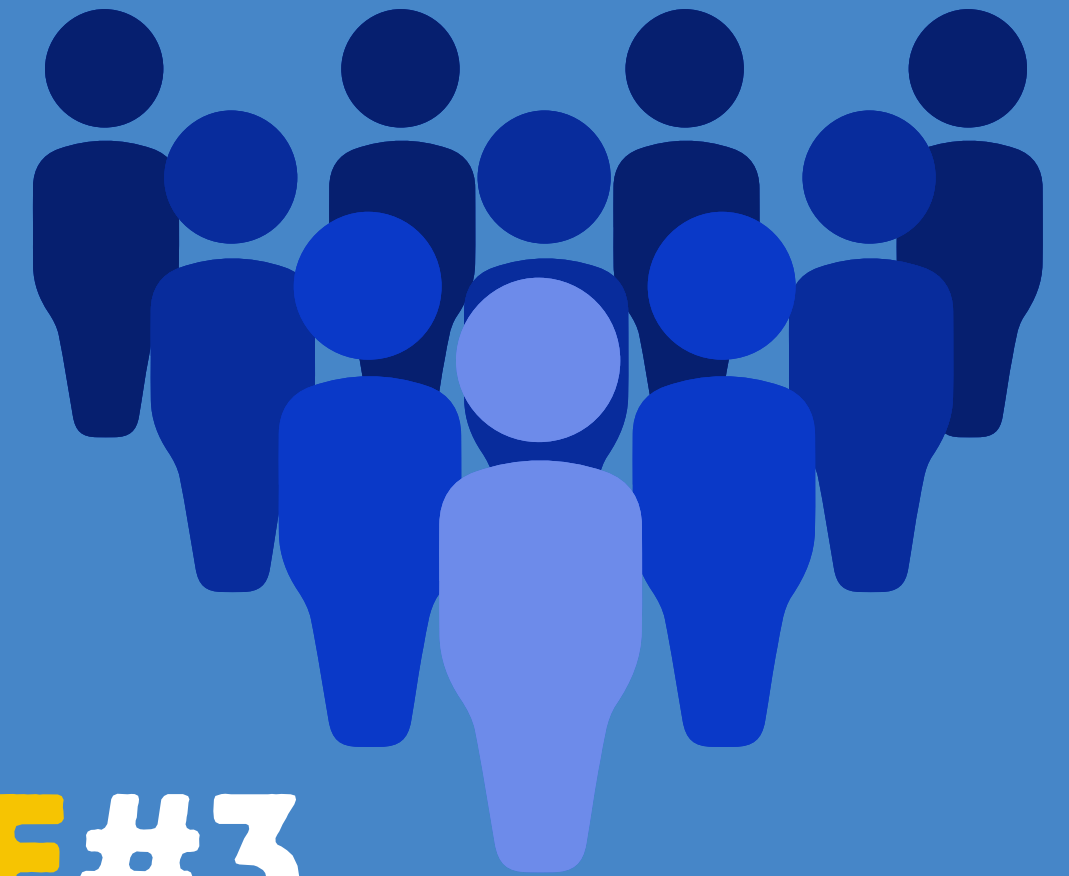
REQUÊTES INDIVIDUELLES AUPRÈS DE LA CREDH#2

L'adhésion permettra aux particuliers de porter plainte directement contre l'UE devant la Cour européenne des droits de l'homme.



NOMINATION D'UN JUGE À LA COUR EUROPÉENNE DES DROITS DE L'HOMME#3

L'adhésion permettra à l'UE de nommer un juge à la Cour européenne des droits de l'homme



**L'UE SERA TENUE DE
CONTRIBUER AUX
COÛTS TOTAUX DU
SYSTÈME DE LA
CONVENTION#4**



The image shows two European Union flags on a table in a meeting room. The flag on the left is the standard EU flag with twelve yellow stars on a blue background. The flag on the right is a Council of Europe flag, featuring a crescent moon and a star, with the text 'COUNCIL OF EUROPE' and 'DE L'EUROPE' visible. In the background, there are blue chairs and a wall with a logo. A yellow rectangular box is overlaid on the center of the image, containing the text 'L'ÉTAT ACTUEL: NÉGOCIATIONS' in bold black letters.

**L'ÉTAT ACTUEL:
NÉGOCIATIONS**



La **Commission européenne** négocie au nom de l'Union européenne.



Le Comité des Ministres a donné un mandat *ad-hoc* à son **Comité directeur pour les droits de l'homme (CDDH)** pour la négociation des termes de l'adhésion.

L'objectif des négociations est de permettre juridiquement l'adhésion de l'UE à la Convention européenne des droits de l'homme. Par conséquent, les caractéristiques fondamentales de la Convention et du système juridique de l'UE doivent être respectées.



CHRONOLOGIE





L'adhésion de l'UE à la Convention européenne des droits de l'homme devient une **obligation légale** en vertu du Traité de Lisbonne

2009

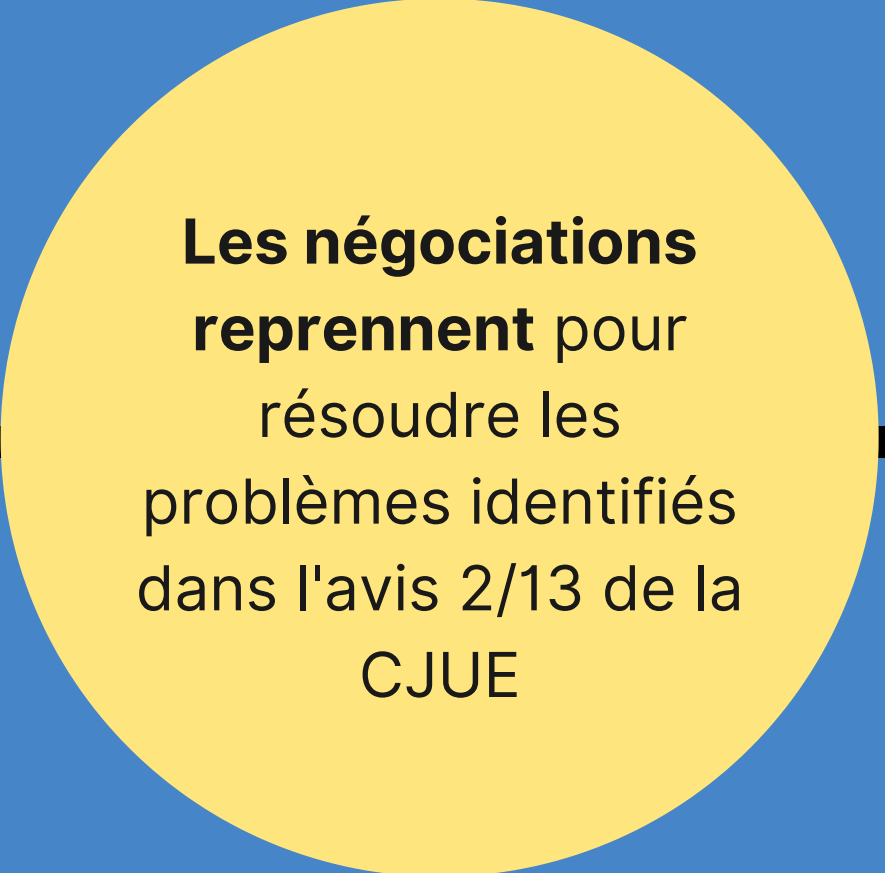
Un **projet d'accord d'adhésion** entre les États membres du Conseil de l'Europe et l'UE est créé.

2013

La CJUE rend un **avis négatif (2/13)** sur le **projet d'accord d'adhésion**: l'accord est incompatible avec les Traités de l'UE

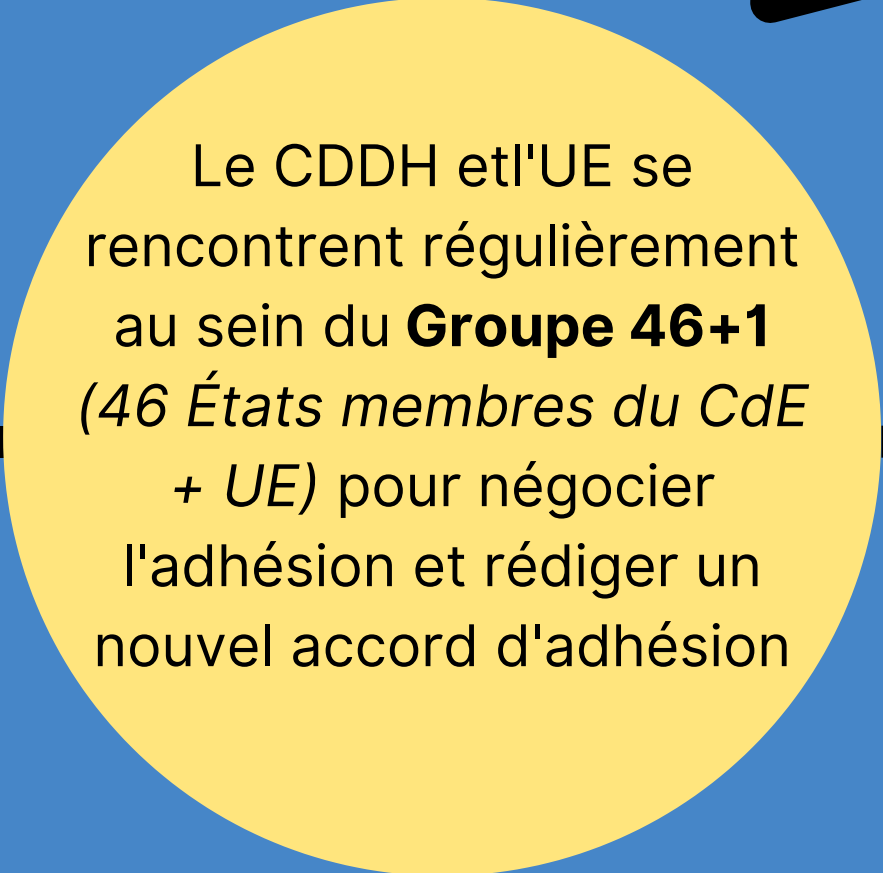
18 DÉCEMBRE
2014

NOUS SOMMES ICI!



Les négociations reprennent pour résoudre les problèmes identifiés dans l'avis 2/13 de la CJUE

SEPTEMBRE 2020



Le CDDH et l'UE se rencontrent régulièrement au sein du **Groupe 46+1** (46 États membres du CdE + UE) pour négocier l'adhésion et rédiger un nouvel accord d'adhésion

PRÉSENT



Le nouvel **accord d'adhésion** permettra à l'UE d'adhérer légalement à la CEDH



Délégation de l'UE auprès
du Conseil de l'Europe

Délégation de l'Union européenne auprès du Conseil
18, Boulevard de l'Orangerie
67000 Strasbourg
+33 (0)3 90 40 60 80
delegation-strasbourg-1@eeas.europa.eu

https://www.eeas.europa.eu/delegations/council-europe_fr

 @euatcoe

 @EUDELCoE

 @EUatCoE